

# ÉVÉNEMENTS PRIVÉS

MARIAGES  
FÊTES DE FAMILLE  
ANNIVERSAIRES

2

CONTACT, ADRESSE & ACCÈS

3

3 FORMULES

6

LES ESPACES DE RÉCEPTION

11

LES JARDINS & AUTRES ESPACES

14

CÔTÉ CUISINE & DÉGUSTATION

15

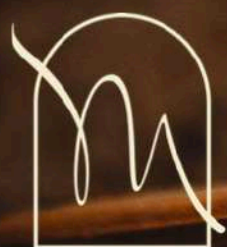
DÉCORATION

16

LES HÉBERGEMENTS

26

CHECK-LIST, RÈGLEMENT & DÉLAI



LES MAISONS  
DU BONHEUR  
1776



## LES MAISONS DU BONHEUR



Transmis de génération en génération, le domaine est une originelle exploitation viticole où l'ensemble des bâtisses, chais, caves et caveaux, ont été restaurés afin d'accueillir vos événements privés. Et pour les nuitées, vous prendrez place dans les authentiques demeures de vigneron !

Ici, l'original et l'authentique vous proposent un cadre inspirant et singulier pour vos événements **en privatisation** (mariages, anniversaires, fêtes de famille...), **jusqu'à 65 personnes**.

### *CONTACT*

Juliette Liger-Belair

Email : [juliette@lesmaisonsdubonheur.pro](mailto:juliette@lesmaisonsdubonheur.pro)

Téléphone : 06 01 34 12 47

Daniéla Liger-Belair

Email : [contact@lesmaisonsdubonheur.pro](mailto:contact@lesmaisonsdubonheur.pro)

Téléphone : 06 25 99 83 65

Site web : [www.lesmaisonsdubonheur.pro](http://www.lesmaisonsdubonheur.pro)

### *ADRESSE & ACCÈS*

Les Maisons du Bonheur – Famille Liger-Belair

199 Montée du Vivier

69820 Fleurie

Idéalement situées à moins d'une heure de Lyon, entre Mâcon et Villefranche-sur-Saône, les Maisons du Bonheur sont facilement accessibles en voiture (autoroute A6 à 10 minutes), en train (gare de Mâcon Loché TGV à 20 minutes / gare de Lyon Part-Dieu à 1 heure), ou en avion (aéroport Lyon-Saint-Exupéry à 50 minutes).

### 3 FORMULES

Les Maisons du Bonheur sont louées en privatisation uniquement, sur **3 jours et 2 nuitées** – du vendredi 16h au dimanche 18h, ou en semaine (possibilité d’extension de séjour sur demande et selon disponibilité). Le domaine peut accueillir et héberger jusqu’à **65 personnes** (aucun dépassement possible que ce soit pour les salles comme pour les hébergements).

3 formules sont disponibles : **Package Sérénité** (pour les mariages uniquement) ; **Gestion Libre** ; **Gestion Libre + Options supplémentaires à la carte**. Ces formules sont détaillées dans les prochaines pages.

## ♥ Package Sérénité

Le Package Sérénité est conçu pour faciliter au mieux l'organisation de votre mariage. Il comprend la privatisation du domaine sur **3 jours et 2 nuitées**, et les prestations suivantes - pour **65 personnes**.

Veillez noter que les éléments, nombre de personnes et horaires du Package Sérénité sont fixes, aucune modification n'est possible. Il s'agit d'une offre incluant une remise commerciale de 10% du tarif total :

### Jour 1 :

- 16h : Arrivée sur le domaine et accueil des invités – kiosque de softs à disposition pour tout le séjour mis en place au Musée Christophe Liger-Belair.
- 16h-19h30 : Détente dans les **jardins** du domaine (parc d'un hectare, espace guinguette, piscine chauffée en été, terrain de pétanque, salle l'Enjeu, salle Kermesse) – tous ces espaces sont à votre disposition pour les 3 jours.
- 19h30-22h : La **Table Œnologique Pâturage** (dîner animation accords mets et vins - présenté par les vignerons du domaine).
- Les **65 couchages** répartis en 7 originelles demeures de vigneron (+ 5 lits bébé et 5 matelas d'appoint pour les enfants de moins de 10 ans - en supplément à 15€ par lit).

### Jour 2 :

- 8h30-10h : Le **petit déjeuner** en buffet dans la Cantine du Vendangeur.
- 12h30-14h : Le **déjeuner** « Votre Repas de Famille » dans la Cantine du Vendangeur – Table d'Hôtes en menu unique à choisir en amont – vins non compris (à noter que seuls les vins de notre exploitation viticole peuvent être servis à la Cantine du Vendangeur).
- Préparation des mariés dans **la salle et le salon Guy Liger-Belair** – forfait 4h - horaires à définir ensemble en amont.
- 17h : Cérémonie laïque dans nos jardins ou dans le caveau de dégustation. Le Package Sérénité comprend **l'installation et la décoration pour la cérémonie laïque**.
- 18h30 : **Salle la Cuverie** (dedans/ dehors avec la piscine) ou les Jardins en gestion libre pour le vin d'honneur. Le traiteur et autres services sont à votre charge.
- 20h : **Salle Fleur de Lys décorée par nos soins** (décoration choisie en amont par vous-même parmi les décorations de notre livret, et selon réunion effectuée avec Daniéla). Le dîner festif et la soirée du 2<sup>ème</sup> soir sont en gestion libre, nous ne prenons aucune commission ni aucun droit de bouchon sur vos prestataires (traiteurs, photographes, DJ, fleuriste, etc.). La salle Fleur de Lys est climatisée et dispose de portes phoniques, vous n'avez aucune limite d'heure de fin de soirée.
- Les **65 couchages** répartis en 7 originelles demeures de vigneron (+ 5 lits bébé et 5 matelas d'appoint pour les enfants de moins de 10 ans - en supplément à 15€ par lit).

### Jour 3 :

- 10h-13h : Le **brunch** en buffet dans la Cantine du Vendangeur.
- 16h : Libération des chambres.
- 18h : Départ des Maisons du Bonheur, des rêves plein la tête.



## ♥ Gestion Libre

Le tarif comprend la privatisation du domaine sur **3 jours et 2 nuitées**, et les prestations suivantes - pour **65 personnes maximum** :

- La **salle de réception Fleur de Lys** comprenant : climatisation, portes phoniques (pas d'heure de fin de soirée), tables rectangulaires en bois et chaises dépareillées, cuisine professionnelle équipée (piano de cuisson, lave-vaisselle et 2 réfrigérateurs professionnels, vaisselle (assiettes, verres et couverts), batterie de cuisine à amener ou louer).
- La **salle Cuverie** (dedans/ dehors avec la piscine) pour le vin d'honneur.
- Les **Jardins** (parc d'un hectare, piscine chauffée en été, terrain de pétanque, Espace Guinguette, salle l'Enjeu, salle Kermesse).
- Les **65 couchages** répartis en 7 originelles demeures de vigneron (+ 5 lits bébé et 5 matelas d'appoint pour les enfants de moins de 10 ans - en supplément à 15€ par lit).

## ♥ Gestion Libre + Options supplémentaires à la carte

Le tarif comprend la privatisation du domaine sur **3 jours et 2 nuitées**, et les prestations mentionnées dans le paragraphe précédent « Gestion Libre » - pour **65 personnes maximum**.

Vous avez la possibilité d'ajouter les options suivantes, à la carte :

- **La Cantine du Vendangeur** – Petit-déjeuner, Brunch, Déjeuner, Dîner (Table d'Hôtes, cuisine traditionnelle, généreuse & gourmande). Les menus sont à retrouver sur notre site internet [www.lesmaisonsdubonheur.pro](http://www.lesmaisonsdubonheur.pro) dans l'onglet « Table d'Hôtes ».
- **Les prestations décoration** – Décoration de salle de réception Fleur de Lys, mise en place et décoration de la cérémonie laïque, photoboos (parmi notre livret de décoration).
- **Les vins de l'exploitation viticole** – Dégustation & Achat.
- **La Table Pâturage Œnologique** – A lieu dans la salle La Cuverie, ancien chai, pour une durée de 2h30. Il s'agit d'une activité / dîner accord mets et vins présentant les 4 vins de l'exploitation viticole des Maisons du Bonheur. La Table Pâturage Œnologique est animée par nos vignerons, la famille Laroche, présents sur l'exploitation depuis 8 générations.

## LES ESPACES DE RÉCEPTION

Les Maisons du Bonheur disposent de 4 espaces de réception :

Salle	Capacité	Superficie
Fleur de Lys	Jusqu'à 65 personnes	110 m <sup>2</sup>
La Cuverie	Jusqu'à 65 personnes	70 m <sup>2</sup>
Guy Liger-Belair	<i>Uniquement pour l'habillage des mariés + photos</i>	Salle 40 m <sup>2</sup> + Salon 60 m <sup>2</sup>
Caveau de Dégustation	<i>Uniquement pour la cérémonie laïque</i>	

♥ Fleur de Lys



Équipement :

- Wifi
- Vidéoprojecteur HDMI
- Écran blanc
- Matériel de sonorisation : *prévoir un ordinateur. Réf/ Sono : HBA B600 – OHMS MS12 RMS : 200 W maxi 400 avec prise jack*
- Portes phoniques
- Climatisation
- Espace piste de danse
- Cuisine professionnelle
- 16 tables rectangulaires dépareillées (70x110xH75) + 65 chaises dépareillées (84x38x40) (configuration en conférence, classe, U ou dîner)

Équipement cuisine professionnelle :

- Lave-vaisselle professionnel (*pastilles de lavage fournies*)
- 2 meubles réfrigérés en inox à 3 portes
- 1 piano de cuisson électrique
- 1 plonge
- 1 machine à café pour 40 personnes (*café moulu avec filtre intégré*)
- Vaisselle pour 65 personnes (*assiettes blanches + flûtes à champagne + verres à eau + verres à vin*)
- **Torchons, éponges et liquide vaisselle non fournis**

Équipement espace extérieur :

- Barbecue en maçonnerie (*pour 65 personnes - charbon de bois non fourni - utilisable uniquement en journée – nettoyage à votre charge*)
- 2 plans de travail

♥ La Cuvierie



Équipement :

- 2 réfrigérateurs
- 3 tables hautes pour 8 personnes avec tabourets hauts - 24 places assises
- 8 tables rectangulaires pour 4 personnes avec chaises dépareillées – 32 places assises
- 1 table pour 6 personnes avec chaises dépareillées – 6 places assises
- 1 table basse pour 6 personnes avec canapés – 6 places assises
- Au total – 68 places assises

*Mobilier non déplaçable*



♥ Salle & Salon Guy Liger-Belair



Disponible uniquement pour l'habillage et photos des mariés (*compris dans le Package Sérénité et en option pour la gestion libre*).

♥ Caveau de dégustation



Disponible uniquement pour le Package Sérénité, si le temps ne permet pas de faire la cérémonie laïque dans les jardins.



## LES JARDINS & AUTRES ESPACES

Les jardins et autres espaces mentionnés dans la rubrique ci-dessous sont inclus dans la privatisation du domaine.

Espace
Parc
Piscine - chauffée en été
Espace Guinguette
Terrain de pétanque
Salle l'Enjeu
Espace Kermesse
Félix Bar Karaoké
Parking « Le Pré de Coquette »

### ♥ *Le parc d'un hectare*



### ♥ *La Piscine - chauffée en été*

La piscine est ouverte de 8h à 21h, elle est fermée en dehors de ces horaires. Les serviettes de piscine ne sont pas fournies.



♥ *Espace Guinguette*

8 tables rectangulaires 175 x 46 x 77 et 16 bancs

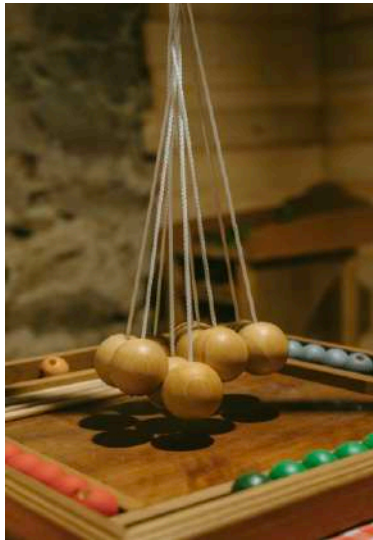


♥ *Terrain de Pétanque & Salle l'Enjeu*

- Babyfoot
- Tennis de table : Prévoir les balles et raquettes.

♥ *Espace Kermesse*

- Jeux vintage en bois
- Jeux Olympiades (course en sac, tir à la corde, etc.)





♥ *Félix Bar Karoké*

Ouvert jusqu'à 23 heures, le Félix Bar Karoké est compris dans la privatisation, seules les consommations (softs et alcools) sont en supplément.



♥ *Parking le pré de Coquette*



## CÔTÉ CUISINE & DÉGUSTATION

Retrouvez tous nos menus sur notre site internet, dans l'onglet « Table d'Hôtes ».

### ♥ *La Cantine du Vendangeur – Table D'hôtes*



La Cantine du Vendangeur est une Table d'Hôtes, nous servons des plats familiaux et conviviaux dans les traditionnelles marmites en fonte – en menu unique, comme lors des vendanges ! La Cantine du Vendangeur est disponible pour tous vos repas (petit-déjeuner, brunch, déjeuner, dîner).

### ♥ *Table Pâturage Œnologique*



Partez à la découverte des vins de l'exploitation viticole des Maisons du Bonheur et des spécialités culinaires du Beaujolais, au travers d'un dîner accords mets et vins. La famille Laroche, vigneronns présents sur l'exploitation depuis 8 générations vous présentera les 4 appellations du domaine au travers d'un jeu pour renforcer la convivialité. Cette animation prend place dans La Cuvierie, ancien chai, pour une durée de 2h30.

Un verre de chaque appellation est compris par personne (4 verres par personne au total), toute bouteille supplémentaire est à régler directement le soir même.

### ♥ *Cave et Dégustation*

Nous vous proposons les vins de l'exploitation viticole (4 appellations : Fleurie, Moulin-à-Vent, Beaujolais Villages, Beaujolais Blanc) pour votre événement. En achat au détail, en cadeau invité, ou sous la forme d'une dégustation de vin.



## DÉCORATION



Les décorations de la salle Fleur de Lys et l'installation de la cérémonie laïque sont comprises dans le Package Sérénité, en option pour la gestion libre.

Les décorations sont disponibles sur notre site internet [www.lesmaisonsdubonheur.pro](http://www.lesmaisonsdubonheur.pro) dans l'onglet « Décorations ».

La décoration est choisie en amont par vous-même parmi notre livret et selon réunion effectuée avec Daniéla, puis mise en place par nos soins.

## LES HÉBERGEMENTS

Les Maisons du Bonheur regroupent 7 originelles demeures des vignerons, et une charmante caravane - pouvant accueillir jusqu'à 65 personnes en chambres simples, doubles et familiales (+ 5 lits bébé et 5 matelas d'appoint pour les enfants de moins de 10 ans - en supplément à 15€ par lit).

Le domaine dispose de **28 chambres** et **21 salles d'eau**.

Tous les lits sont faits et une serviette de toilette par personne est fournie.

Prévoir les sacs de couchage pour les lits parapluie et matelas d'appoint pour les enfants de moins de 10 ans.

Hébergement	Capacité	Nombre de Chambres	Nombre de Salles d'eau
Mont Saint-Rigaud	21	8	7
Fleur de Lys	10	5	5
La Cadole	14	5	2
L'Étoffé	4	2	2
Maison du Jardinier	5	2	1
Sous les Toits	7	4	2
L'Atelier	2	1	1
Le Paradis de Joséphine	2	1	1
<b><i>Sous Total</i></b>	<b><i>65</i></b>	<b><i>28</i></b>	<b><i>21</i></b>



♥ *Le Mont Saint-Rigaud – Côté Ouest*



Mehiel



Théliel



Gabriel



Barakiel



Raziel

Chambre Mont Saint- Rigaud	Équipement		Possibilité d'accueillir matelas d'appoint ou lit parapluie	Attribuée à
Mehiel	1 lit de 90 + 1 lit de 160			
Barakiel	2 lits de 90			
	1 salle d'eau + 1 wc			
Théliel	2 lits de 90 + 1 lit de 90			
Gabriel	3 lits de 90	1 salle d'eau + 1 wc		
Raziel	2 lits de 90			
	1 salle d'eau + 1 wc			

Ce gîte peut accueillir 15 personnes maximum (enfants et bébés compris).

♥ *Le Mont Saint-Rigaud – Côté Est*



Suite Cupidon



Raphaël



Haniel

Chambre Mont Saint- Rigaud	Équipement	Possibilité d'accueillir matelas d'appoint ou lit parapluie	Attribuée à
La Suite de Cupidon	1 lit de 160 1 salle de bain + 1 wc		
Raphaël	1 lit de 140 1 salle de bain + 1 wc		
Haniel	1 lit de 160 + 2 lits de 80 1 salle d'eau + 1 wc		

♥ *Fleur de Lys*



Orchidée



Iris



Nénuphar



Magnolia



Jasmin

Chambre Fleur de Lys	Équipement	Possibilité d'accueillir matelas d'appoint ou lit parapluie	Attribuée à
Orchidée <i>(située juste au-dessus de la salle de réception – nuisances sonores possibles)</i>	2 lits de 90 1 salle d'eau + 1 wc	X	
Magnolia	2 lits de 90 1 salle d'eau + 1 wc	X	
Iris	1 lit de 140 1 salle d'eau + 1 wc		
Nénuphar	1 lit de 140 1 salle d'eau + 1 wc		
Jasmin	2 lits de 90 1 salle d'eau + 1 wc	X	

Ce gîte peut accueillir 15 personnes maximum (enfants et bébés compris).

♥ *La Cadole*



Gevrey-Chambertin



Fleurie



Beaujolais Villages



Moulin à Vent



Saint Amour

Chambre La Cadole	Équipement		Possibilité d'accueillir matelas d'appoint ou lit parapluie	Attribuée à
Gevrey-Chambertin	2 lits de 90 1 lit de 90	Une salle d'eau + 1 wc séparé  au 1 <sup>er</sup> niveau	X	
Fleurie	1 lit de 140			
Beaujolais Villages	1 lit de 140			
Moulin à Vent	1 lit de 160 3 lits de 90	Une salle d'eau + 1 wc	X	
Saint Amour	1 lit de 140	Au 2 <sup>ème</sup> niveau		

Ce gîte peut accueillir 15 personnes maximum (enfants et bébés compris).



♥ *L'Étoffé*



Georgette de Soie



Jacquard de Soie

Chambre l'Étoffé	Équipement	Possibilité d'accueillir matelas d'appoint ou lit parapluie	Attribuée à
Georgette de Soie	1 lit de 160 1 salle d'eau + 1 wc		
Jacquard de Soie	1 lit de 160 1 salle d'eau + 1 wc	X	
Séjour	<i>1 canapé convertible en supplément au tarif de 15€</i>	X	

♥ *La Maison du Jardinier*



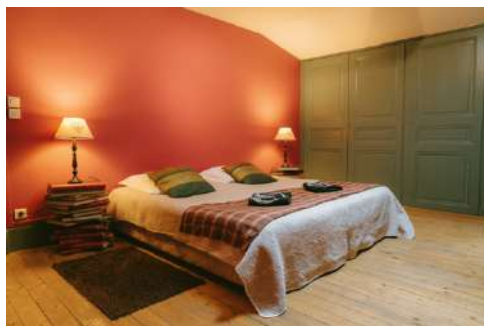
Olivier



Merisier

Chambre La Maison du Jardinier	Équipement		Possibilité d'accueillir matelas d'appoint ou lit parapluie	Attribuée à
Olivier	1 lit de 160 1 lit de 80	Une salle d'eau + 1 wc	X	
Merisier	1 lit de 140		X	

♥ *Sous les Toits*



Athéna



Indriel



Séraphine



Oméga

Chambre Sous les Toits	Équipement		Possibilité d'accueillir matelas d'appoint ou lit parapluie	Attribuée à
Athéna	1 lit de 160	2 salles d'eau + 1 wc séparé	X	
Indriel	1 lit de 140		X	
Séraphine	1 lit de 140		X	
Oméga	1 lit de 90			



♥ *L'Atelier*



Chambre L'Atelier	Équipement	Possibilité d'accueillir matelas d'appoint ou lit parapluie	Attribuée à
L'Atelier <i>(chambre PMR)</i>	1 lit de 160  Une salle d'eau + 1 wc		

♥ *Le Paradis de Joséphine*



Chambre Le Paradis de Joséphine	Équipement	Possibilité d'accueillir matelas d'appoint ou lit parapluie	Attribuée à
Le Paradis de Joséphine	1 lit de 140  Une salle d'eau sous le gîte l'Étoffé (à 15m.) avec 1 douche + 1 wc + 1 lavabo		

## CHECK LIST, RÈGLEMENT ET DÉLAIS

### ♥ État des lieux d'arrivée

Merci de remplir ce document et nous le remettre dans l'heure suivant votre arrivée.  
Si non-conformité non signalée dans l'heure d'arrivée, vous serez tenus responsables.

Nom :

Prénom :

Date d'arrivée :

Heure d'arrivée :

### Clés

- 1 Fleur de Lys
- 1 Mont Saint-Rigaud
- 1 La Cadole
- 1 La Maison du Jardinier
- 1 L'Atelier – Suite Nuptiale
- 1 L'Étoffé
- 1 Sous les Toits
- 1 salle de réception Fleur de Lys

### Salle de réception Fleur de Lys

Sont en état / complets :

- Lave-vaisselle
- Piano de cuisson
- Cafetière
- Climatisation
- Sonorisation (1 câble jack + 2 enceintes)
- Vidéoprojecteur (1 appareil + 1 écran blanc + 1 câble HDMI)
- Vaisselle complète (détail de la vaisselle disponible dans l'armoire noire, dans la salle)

### Hébergements

Un descriptif détaillé de chaque chambre est disponible sur chacune des portes. Tout est conforme dans les hébergements :

- Fleur de Lys
- Mont Saint-Rigaud
- La Cadole
- La Maison du Jardinier
- L'Atelier – Suite Nuptiale
- L'Étoffé
- Sous les Toits
- Le Paradis de Joséphine

### Document

- Chèque de caution de 1000€ remis à Daniéla Liger-Belair

Signature

Date

Heure



## ♥ État des lieux de départ

### Déchets et tri sélectif

6 containers tous-déchets sont disponibles à l'extérieur du gîte Fleur de Lys.

Pour les verres, le tri sélectif se situe en haut du hameau (à 250m) : monter jusqu'au bout de la rue - tourner à gauche – aller derrière la place où se trouve le toboggan rouge – tri sélectif derrière les haies.

- Tous les déchets ont été jetés et toutes les poubelles ont été mises aux containers (y compris celles de salles et des hébergements).
- Les verres ont tous été amenés au tri sélectif.

### Rangement et propreté des salles de réception

Pour les salles Fleur de Lys, Cuvierie, Salle et Salon Guy Liger-Belair, Cave de dégustation; si utilisation de ces espaces.

- La vaisselle est propre et rangée.
- La quantité de couverts et de vaisselle est vérifiée.
- Les frigos et piano de cuisson sont nettoyés.
- Les salles de réception Fleur de Lys et la Cuvierie ont été balayées (*balai dans la chaufferie de la salle Fleur de Lys*).
- Les barbecues sont vidés et nettoyés.

### Équipements

- Le contenu du matériel de sonorisation a été vérifié : 1 câble jack + 2 enceintes.
- Le vidéoprojecteur se trouve sous la sono dans le même meuble + l'écran blanc est rangé dans le local chaufferie.

### Hébergements

- Tous les draps et serviettes de bain sont retirés et posés dans les salles de bain respectives.
- Tous les radiateurs sont sur 0.
- Tous les hébergements sont fermés à clé. Les clés sont dans la pochette remise en début de séjour.

**Signature**

**Date**

**Heure**

## ♥ Règlement & Délais

- Un acompte de 30% du montant total de la privatisation est versé à la réservation.
- Le règlement total du séjour est versé 30 jours avant l'arrivée sur le domaine.
- Pour tous les services optionnels (Cantine du Vendangeur/ Table pâturage œnologique/ Décorations/ Salles supplémentaires), réservation et règlement 30 jours avant l'arrivée sur le domaine.
- Pour les prolongations de séjour/ nuitées supplémentaires, selon disponibilités, règlement en fin de séjour.
- RIB et règlement intérieur disponibles dans le contrat.

Pour toute information complémentaire et demande de visite n'hésitez pas à nous contacter :

[juliette@lesmaisonsdubonheur.pro](mailto:juliette@lesmaisonsdubonheur.pro) - 06.01.34.12.47  
[contact@lesmaisonsdubonheur.pro](mailto:contact@lesmaisonsdubonheur.pro) - 06.25.99.83.65

Au plaisir de vous accueillir prochainement aux Maisons du bonheur !